

# OGŁOSZENIE

Wójt Gminy Janowice Wielkie *o g ł a s z a* III Przetarg Ustny Nieograniczony na sprzedaż nieruchomości niezabudowanej stanowiącej własność gminy Janowice Wielkie położonej w Radomierzu w granicy działki:

**- nr 62 o pow. 15200 m<sup>2</sup>**

**Cena wywoławcza: 33.500,00 zł**  
**(w tym podatek 23% VAT)**

**- wadium: 3.000,00 zł**

Nieruchomości stanowi mienie komunalne będące własnością sprzedawcy bez zobowiązań oraz nie jest obciążona prawem osób trzecich. Dla powyższej nieruchomości Sąd Rejonowy w Jeleniej Górze prowadzi księgę wieczystą nr JG1J/00085341/9.

Zgodnie ze zmianami w studium uwarunkowań i kierunków zagospodarowania przestrzennego gminy Janowice Wielkie działka nr 62 obręb Radomierz znajduje się w strefie terenów rolnych objętych zakazem zabudowy.

Przetarg odbędzie się dnia 30.12.2011 roku o godzinie 10<sup>00</sup> w siedzibie Urzędu Gminy Janowice Wielkie ul. Kolejowa 2, sala konferencyjna.

Wadium należy wpłacić na konto Urzędu Gminy Janowice Wielkie ul. Kolejowa 2 BGŻ S.A. O/Jelenia Góra 54 2030 0045 1110 0000 0080 3360 najpóźniej do dnia 27.12.2011 roku.

Wadium wpłacone przez uczestnika przetargu, który przetarg wygrał zalicza się na poczet ceny nabycia nieruchomości.

Wadium ulega przepadkowi w razie uchylenia się od zawarcia umowy notarialnej.

Dowód wniesienia wadium przez uczestnika przetargu podlega przedłożeniu komisji przetargowej przed otwarciem przetargu.

Pozostałym uczestnikom przetargu wadia zwraca się po przetargu.

Termin I przetargu: 25.10.2011 r.

Termin II przetargu: 29.11.2011 r.

Ogłoszenie podlega wywieszeniu na tablicy ogłoszeń Urzędu Gminy w Janowicach Wielkich oraz publikacji w prasie lokalnej.

Janowice Wielkie ..... 2011 r.

STAROSTA JELENIOGÓRSKI

Województwo: dolnośląskie

Powiat: jeleniogórski

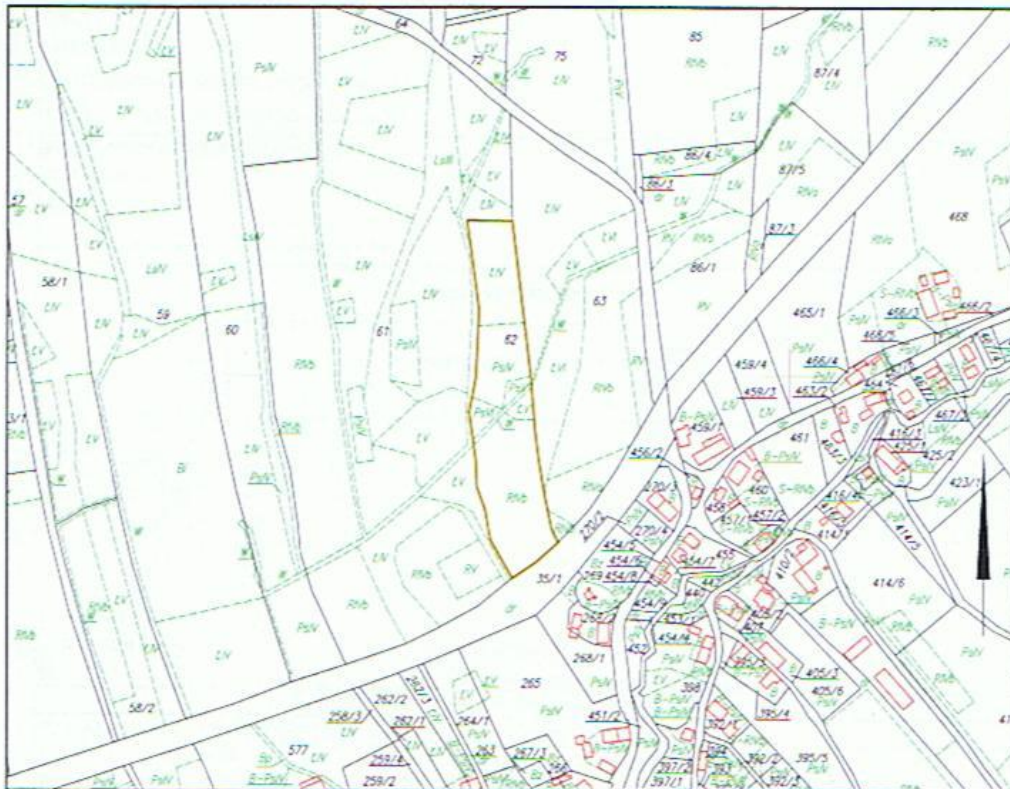
Jednostka ewidencyjna: 020605\_2, Janowice Wielkie

Obręb ewidencyjny: 0005 Radomierz

Znak: 4849/2011

### Wyrz z mapy ewidencyjnej

Skala 1:5 000



Wykonał(a): Magdalena Adamczyk

podpis wykonawcy

dn. 01-08-2011 r.



Dokument niniejszy jest przeznaczony do dokonania wpisu w księdze wieczystej

z up. STAROSTY  
Jarosław Cholewiński  
Główny Specjalista ds. wieśdowego zasobu geodezyjnego i kartograficznego  
podpis

01. SIE. 2011