

OGŁOSZENIE

Wójt Gminy Janowice Wielkie **ogłasza** I Przetarg Ustny Nieograniczony na sprzedaż lokalu mieszkalnego nr 5 położonego w budynku nr 2 przy ul. Robotniczej w Janowicach Wielkich wraz z udziałem w działce gruntu nr 315 o pow. 1.439 m², obręb: Janowice Wielkie

Zgodnie ze studium uwarunkowań i kierunków zagospodarowania przestrzennego gminy Janowice Wielkie działka nr 315 położona jest w strefie terenów zabudowy mieszkaniowej zagrodowej oraz jednorodzinnej z dopuszczeniem wprowadzenia usług nieuciążliwych. Dla powyższej nieruchomości Sąd Rejonowy w Jeleniej Górze prowadzi księgę wieczystą o nr 41513.

Nieruchomość stanowi mienie komunalne będące własnością sprzedawcy bez zobowiązań oraz nie jest obciążona prawem osób trzecich.

Powierzchnia użytkowa lokalu mieszkalnego nr 5	-	51,27 m ²
Powierzchnia pomieszczeń przynależnych lokalu	-	9,79 m ²
Udział we współwłasności działki gruntu nr 315	-	15,36 %

Nieruchomość wykorzystywana na cele mieszkaniowe.

Cena lokalu mieszkalnego wraz z ułamkową częścią gruntu działki nr 315 wynosi:

Cena wywoławcza: 45.000,00 zł
(podatek VAT - zwolniony)

- wadium 4.500,00 zł

Przetarg odbędzie się dnia 21.08.2012 roku o godzinie 11³⁰ w siedzibie Urzędu Gminy Janowice Wielkie ul. Kolejowa 2, sala konferencyjna.

Wadium należy wpłacić na konto Urzędu Gminy Janowice Wielkie ul. Kolejowa 2 BGŻ S.A. O/Jelenia Góra 54 2030 0045 1110 0000 0080 3360 najpóźniej do dnia 17.08.2012 roku.

Wadium wpłacone przez uczestnika przetargu, który przetarg wygrał zalicza się na poczet ceny nabycia nieruchomości.

Wadium ulega przepadkowi w razie uchylenia się od zawarcia umowy notarialnej.

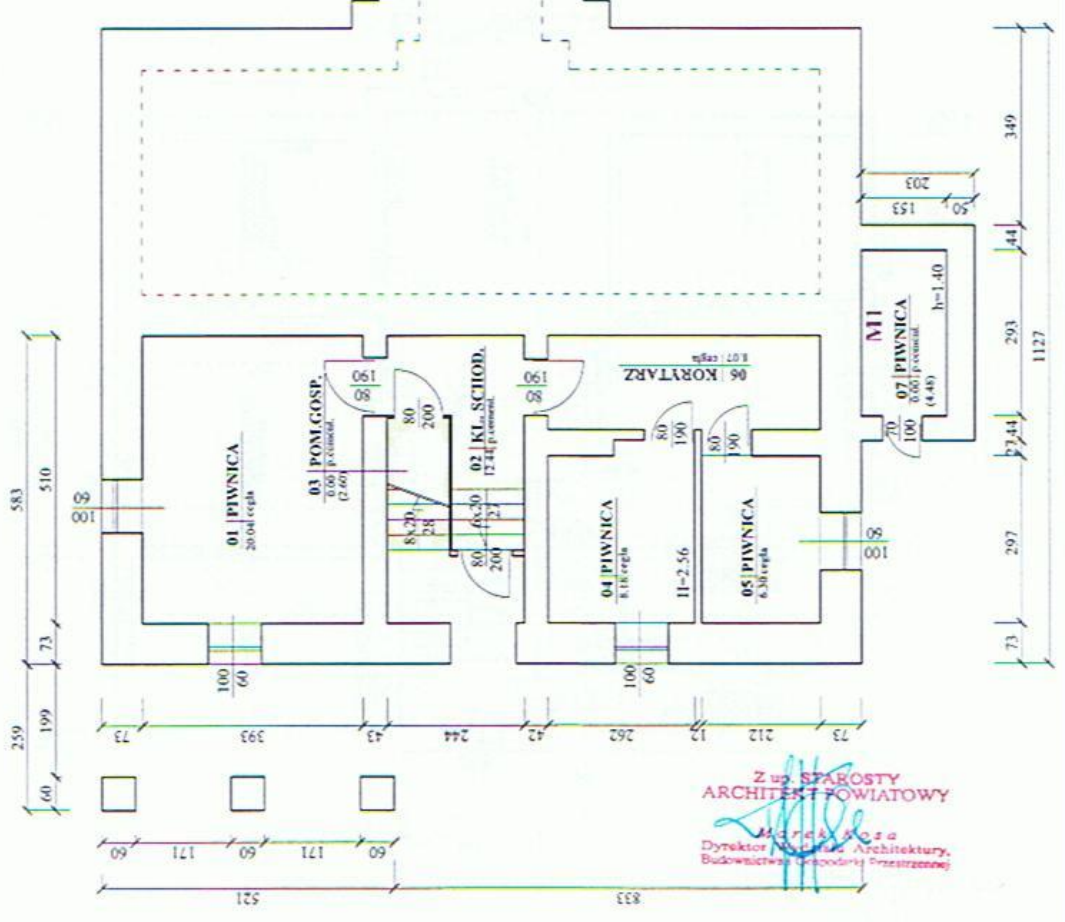
Dowód wniesienia wadium przez uczestnika przetargu podlega przedłożeniu komisji przetargowej przed otwarciem przetargu.

Pozostałym uczestnikom przetargu wadia zwraca się po przetargu.

Ogłoszenie podlega wywieszeniu na tablicy ogłoszeń Urzędu Gminy w Janowicach Wielkich.

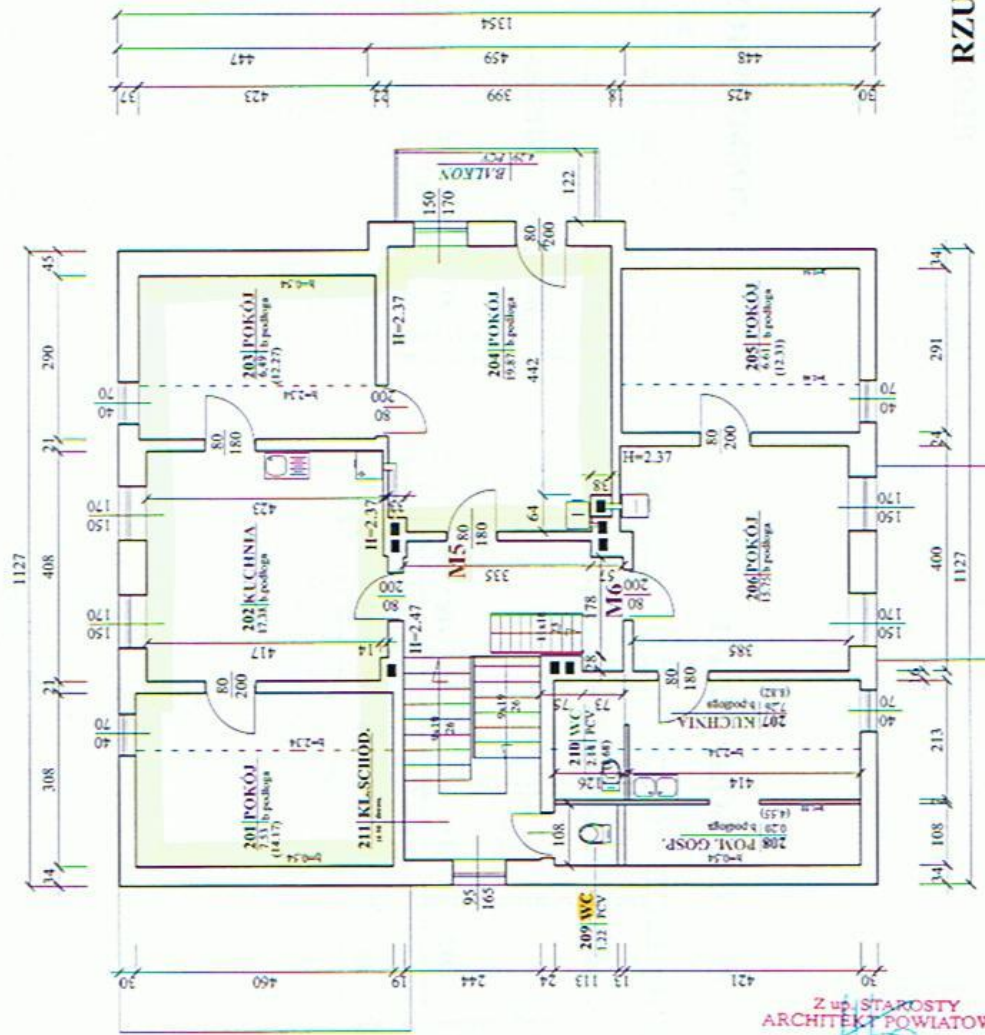
Janowice Wielkie 2012 r.

RZUT PIWNIC
SKALA 1:100
Janowice Wielkie ul. Robotnicza 2



Z up. STAROSTY
ARCHITECT POWIATOWY

Małgorzata Gosa
Dyrektor Powiatowego Biura ds. Architektury,
Budownictwa i Gospodarki Przestrzennej

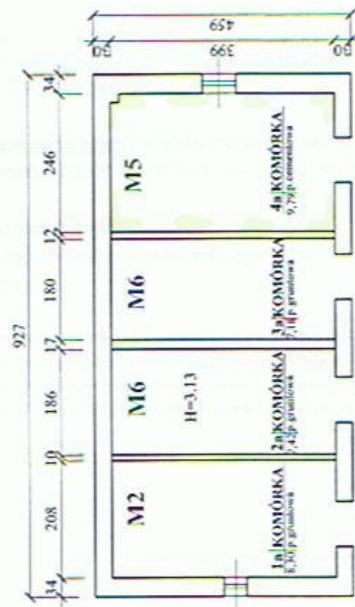


**RZUT II PIĘTRA
SKALA 1:100**

Janowice Wielkie ul. Robotnicza 2

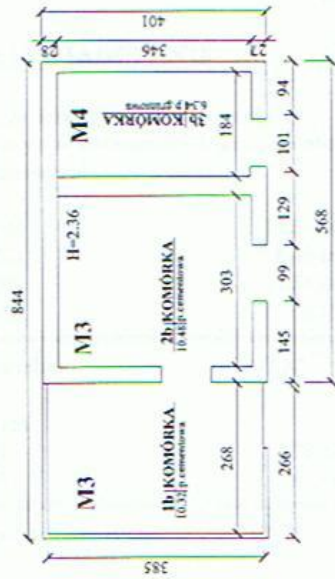
Z up. STAROSTY
ARCHITEKT POWIATOWY

Marek Kosa
Dyrektor Wydziału Architektury,
Biuro Usług i Pracowni Architekcyjnej



GOSPODARCZY I

Z up. STAROSTY
 ARCHITEKT POWIATOWY
 Anna Katarzyna
 Dyrektor Wydziału Architektury,
 Budownictwa i Gospodarki Przestrzennej



GOSPODARCZY II

BUDYNKI GOSPODARCZE
SKALA 1:100
Janowice Wielkie ul. Robotnicza 2